

# 貸店舗（一部）

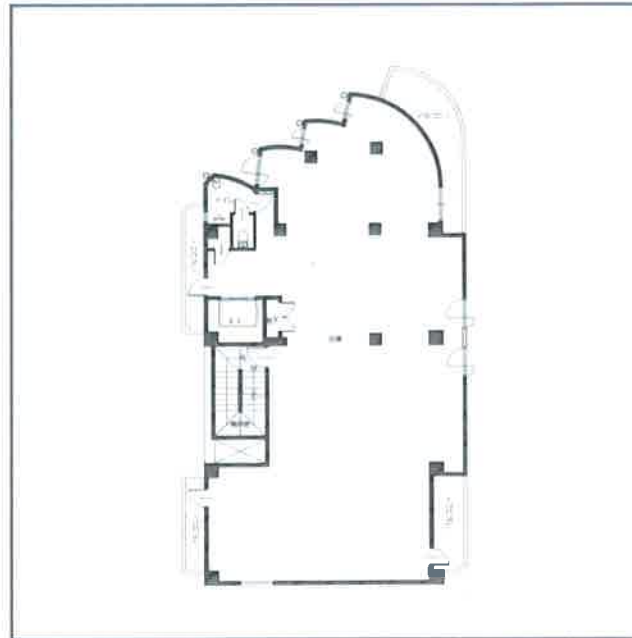
## 武庫之荘駅

尼崎市南武庫之荘1丁目

専有面積  
178.07㎡

築年月  
1991年03月

引渡し  
2015年9月中旬予定



### チェックポイント！

バイク置場有(無料) 駐輪場有(無料) 飲食店可 スケルトン トイレ エアコン 24時間セキュリティー エレベーター

物件種目	貸店舗(一部)		
最寄駅	武庫之荘		
賃貸条件	賃料	45.36万円	
	礼金	185.76万円	敷金なし 敷引なし 保証金 216.00万円
物件所在地	兵庫県尼崎市南武庫之荘1丁目19-26		
交通	阪急電鉄神戸線 武庫之荘 徒歩6分		
建物	建物名	サークルF 3階	
	構造・規模	RC 6階建 地下1階 3階部分	
	使用部分面積	178.07㎡	間取タイプ
	間取内訳		
築年月	1991年03月	契約期間	2年
管理費等	なし 共益費32,400円/月 雑費5,000円/月		
土地面積		用途地域	近隣商業
駐車場	なし		
現況	居住中	引渡し日	2015年9月中旬予定
接道状況 (敷地・開口)			
設備	トイレ エアコン 24時間セキュリティー エレベーター		
備考	ゴミ代別途5000円～(業種による) 保証金償却:解約時216.00万円 更新料:なし 賃貸保証:加入要 客付業者にて加入		

この図面は物件情報の一部を抜粋して掲載しております。(現況優先)  
付帯条件や別途料金等が発生する場合がありますのでご確認ください。

at home

infosheet 物件番号 69574346052

国土交通大臣免許(6)第4504号 〒661-0033 兵庫県尼崎市南武庫之荘1丁目19-26 サークルFビル 6F

# 株式会社システム・アルファ

TEL: 06-6432-1133 FAX: 06-6432-7575 定休日: 水・日曜日・祝祭日

■取引態様: 専任媒介